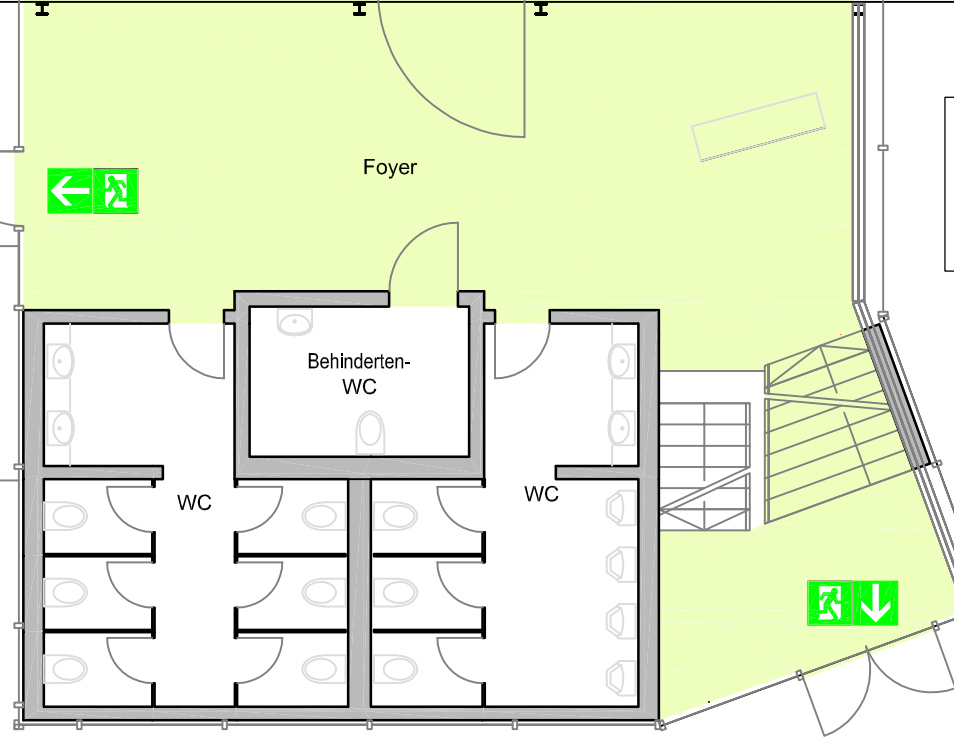
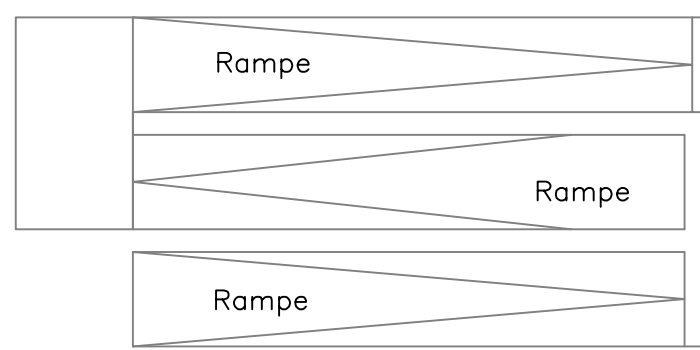


in dieser Formation (max. Raumausnutzung)
 450 Sitzplätze + 4 Rollstuhl-Plätze (Aufteilung optional)
 insgesamt max. 500 Personen
 (inkl. Bühnenbesetzung / Personal)

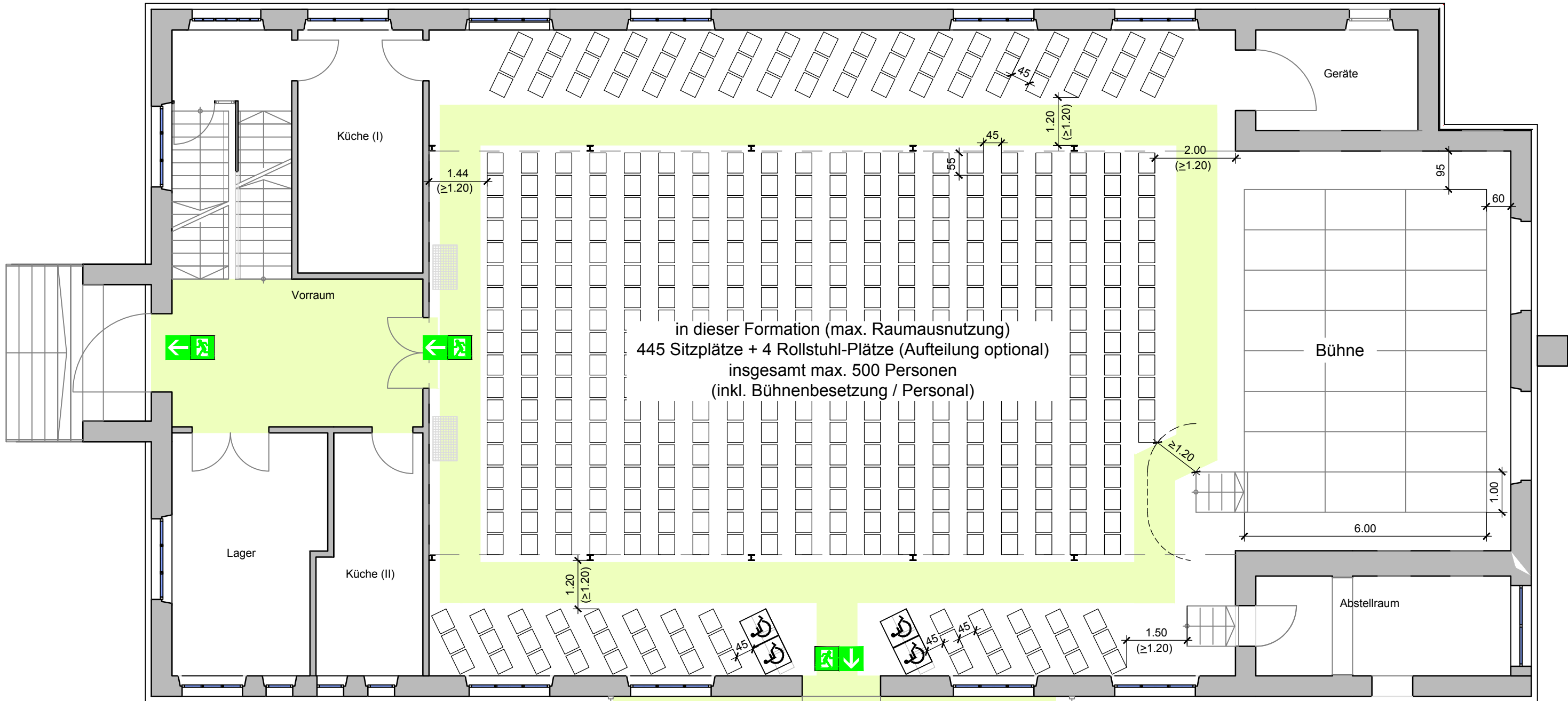


Dieser Bestuhlungsplan sieht eine Bestuhlung für **450 Sitzplätze, 4 Rollstuhl-Plätze und 46 Stehplätze inkl. ggf. Bühnenbesetzung und Personal** vor. Die Anordnung der hier dargestellten Möblierung ist einzuhalten. Eine Bestuhlung mit weniger Sitzplätzen ist unter Berücksichtigung der Fluchtweg-Abmessungen nach Absprache mit dem verantwortlichen Hausmeister und/oder der Baurechtsbehörde möglich. Die Gesamtpersonenzahl von **max. 500 Personen** darf nicht überschritten werden.

- Notausgang
- Fluchtwege

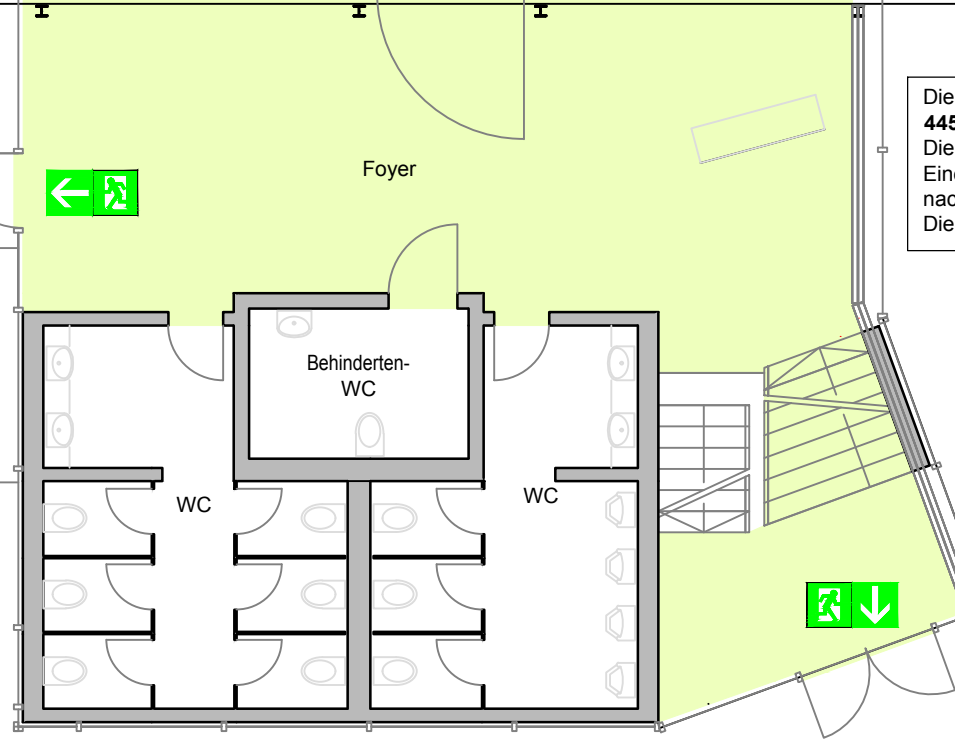
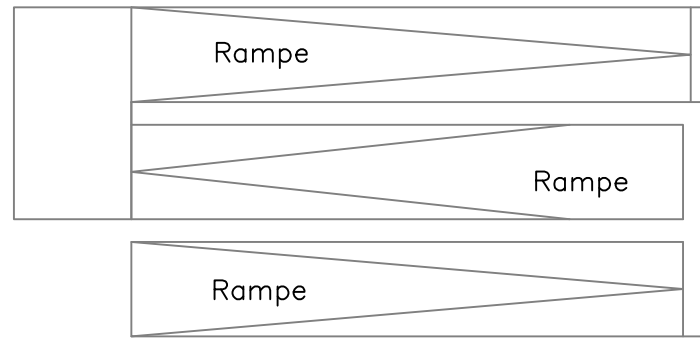




Objekt: Alte Turnhalle Hauptstraße 139, 78549 Spaichingen	
Grundriss EG (A3 M1/100) Stand: Mai 2019	Bestuhlungsplan Stuhlreihen ohne Bühne
Planverfasser: Tiefbauamt Spaichingen S. Matschkus	




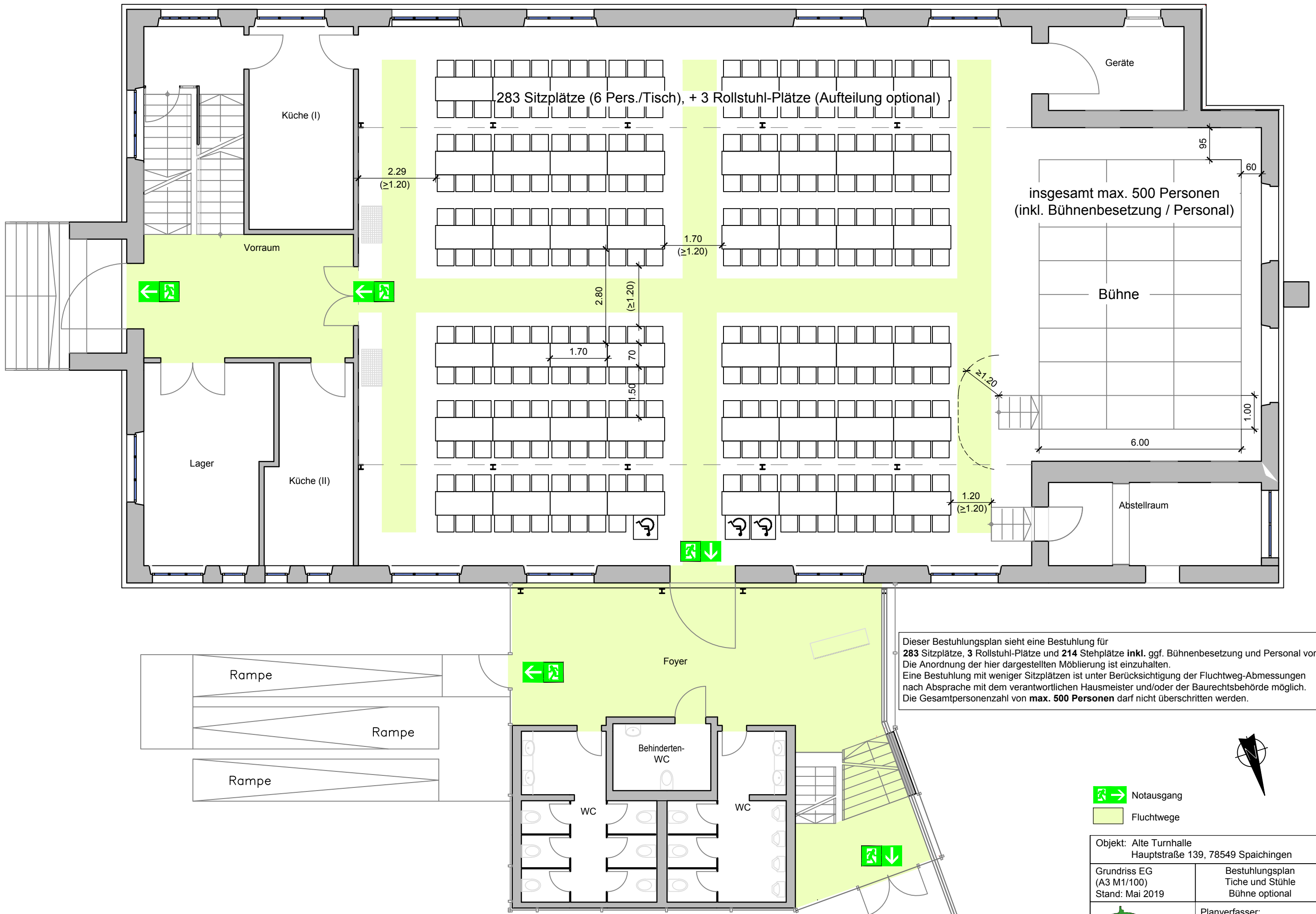
in dieser Formation (max. Raumausnutzung)
 445 Sitzplätze + 4 Rollstuhl-Plätze (Aufteilung optional)
 insgesamt max. 500 Personen
 (inkl. Bühnenbesetzung / Personal)

Dieser Bestuhlungsplan sieht eine Bestuhlung für
445 Sitzplätze, 4 Rollstuhl-Plätze und 51 Stehplätze inkl. ggf. Bühnenbesetzung und Personal vor.
 Die Anordnung der hier dargestellten Möblierung ist einzuhalten.
 Eine Bestuhlung mit weniger Sitzplätzen ist unter Berücksichtigung der Fluchtweg-Abmessungen
 nach Absprache mit dem verantwortlichen Hausmeister und/oder der Baurechtsbehörde möglich.
 Die Gesamtpersonenzahl von **max. 500 Personen** darf nicht überschritten werden.



-  Notausgang
-  Fluchtwege


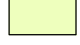
Objekt: Alte Turnhalle Hauptstraße 139, 78549 Spaichingen	
Grundriss EG (A3 M1/100) Stand: Mai 2019	Bestuhlungsplan Stuhlleihen mit Bühne
	
Planverfasser: Tiefbauamt Spaichingen S. Matschkus	



283 Sitzplätze (6 Pers./Tisch), + 3 Rollstuhl-Plätze (Aufteilung optional)

insgesamt max. 500 Personen
(inkl. Bühnenbesetzung / Personal)

Dieser Bestuhlungsplan sieht eine Bestuhlung für **283 Sitzplätze, 3 Rollstuhl-Plätze und 214 Stehplätze inkl. ggf. Bühnenbesetzung und Personal** vor. Die Anordnung der hier dargestellten Möblierung ist einzuhalten. Eine Bestuhlung mit weniger Sitzplätzen ist unter Berücksichtigung der Fluchtweg-Abmessungen nach Absprache mit dem verantwortlichen Hausmeister und/oder der Baurechtsbehörde möglich. Die Gesamtpersonenzahl von **max. 500 Personen** darf nicht überschritten werden.

-  Notausgang
-  Fluchtwege

Objekt: Alte Turnhalle
Hauptstraße 139, 78549 Spaichingen

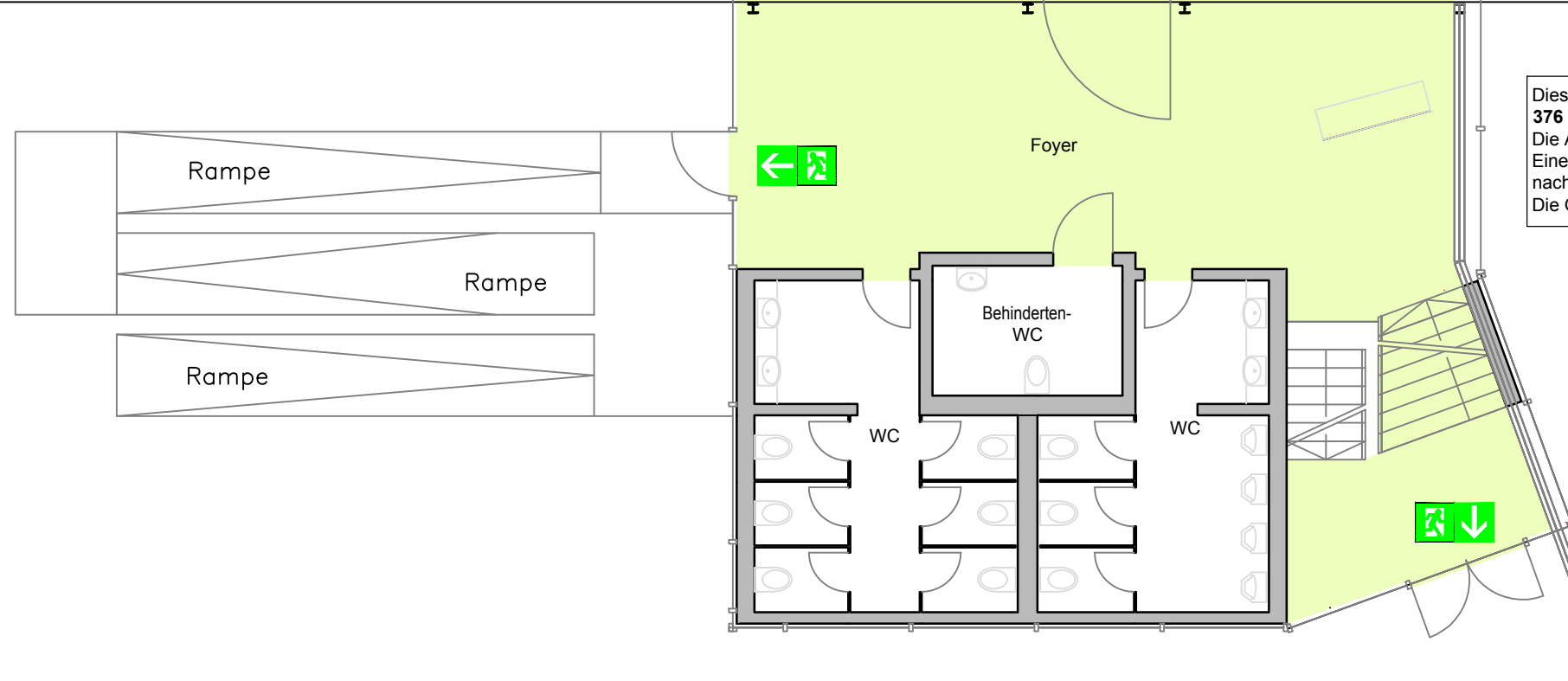
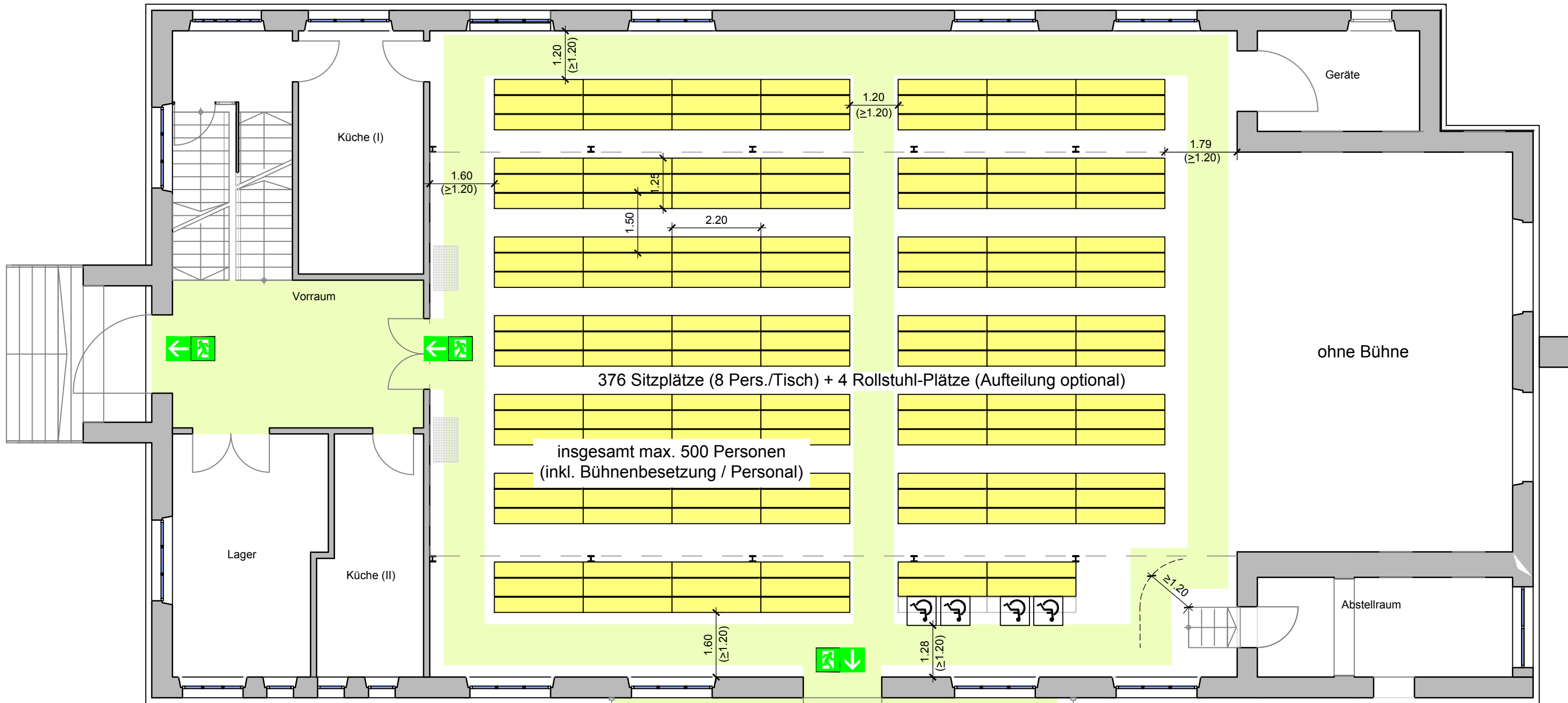
Grundriss EG
(A3 M1/100)
Stand: Mai 2019

Bestuhlungsplan
Tische und Stühle
Bühne optional


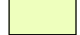


Planverfasser:
Tiefbauamt Spaichingen
S. Matschkus



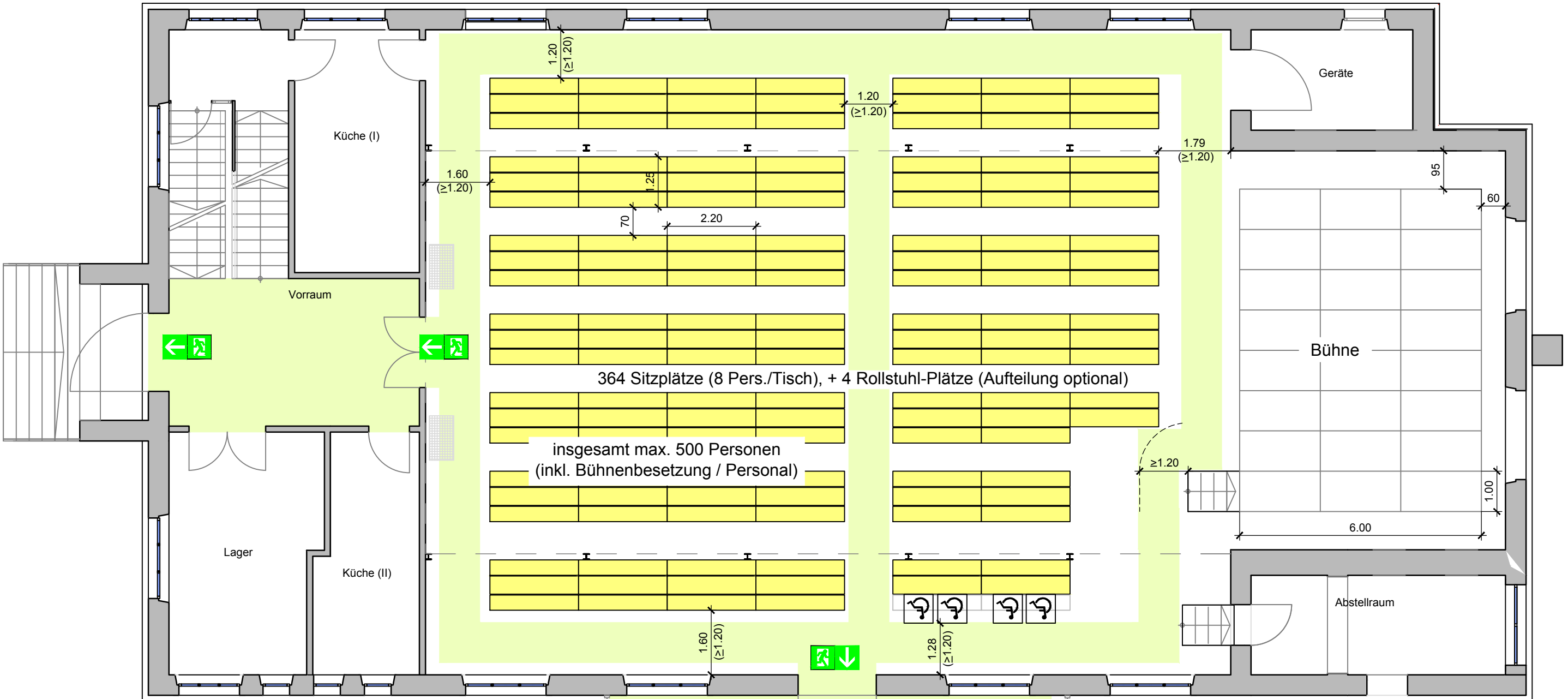


Dieser Bestuhlungsplan sieht eine Bestuhlung für **376 Sitzplätze, 4 Rollstuhl-Plätze und 120 Stehplätze inkl. ggf. Bühnenbesetzung und Personal** vor. Die Anordnung der hier dargestellten Möblierung ist einzuhalten. Eine Bestuhlung mit weniger Sitzplätzen ist unter Berücksichtigung der Fluchtweg-Abmessungen nach Absprache mit dem verantwortlichen Hausmeister und/oder der Baurechtsbehörde möglich. Die Gesamtpersonenzahl von **max. 500 Personen** darf nicht überschritten werden.

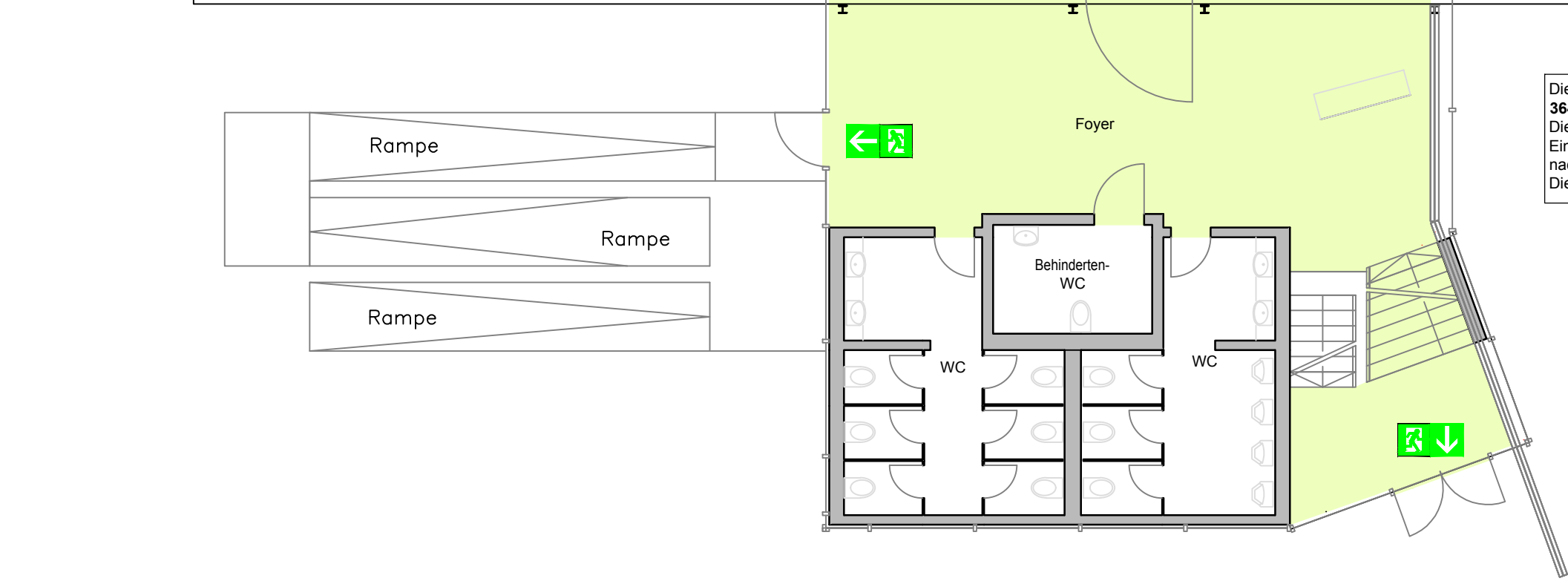
-  Notausgang
-  Fluchtwege




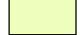
Objekt: Alte Turnhalle Hauptstraße 139, 78549 Spaichingen	
Grundriss EG (A3 M1/100) Stand: Mai 2019	Bestuhlungsplan Tische und Bänke ohne Bühne
	
Planverfasser: Tiefbauamt Spaichingen S. Matschkus	



364 Sitzplätze (8 Pers./Tisch), + 4 Rollstuhl-Plätze (Aufteilung optional)
 insgesamt max. 500 Personen
 (inkl. Bühnenbesetzung / Personal)



Dieser Bestuhlungsplan sieht eine Bestuhlung für **364 Sitzplätze, 4 Rollstuhl-Plätze und 132 Stehplätze inkl. ggf. Bühnenbesetzung und Personal** vor. Die Anordnung der hier dargestellten Möblierung ist einzuhalten. Eine Bestuhlung mit weniger Sitzplätzen ist unter Berücksichtigung der Fluchtweg-Abmessungen nach Absprache mit dem verantwortlichen Hausmeister und/oder der Baurechtsbehörde möglich. Die Gesamtpersonenzahl von **max. 500 Personen** darf nicht überschritten werden.

-  Notausgang
-  Fluchtwege

Objekt: Alte Turnhalle Hauptstraße 139, 78549 Spaichingen	
Grundriss EG (A3 M1/100) Stand: Mai 2019	Bestuhlungsplan Tische und Bänke mit Bühne
	
Planverfasser: Tiefbauamt Spaichingen S. Matschkus	