

**REGIONAL
VERBAND**



SCHWARZWALD-BAAR-HEUBERG

Windenergie in der Region SBH und im Raum Spaichingen

Bürgerversammlung Spaichingen 24.09.2012

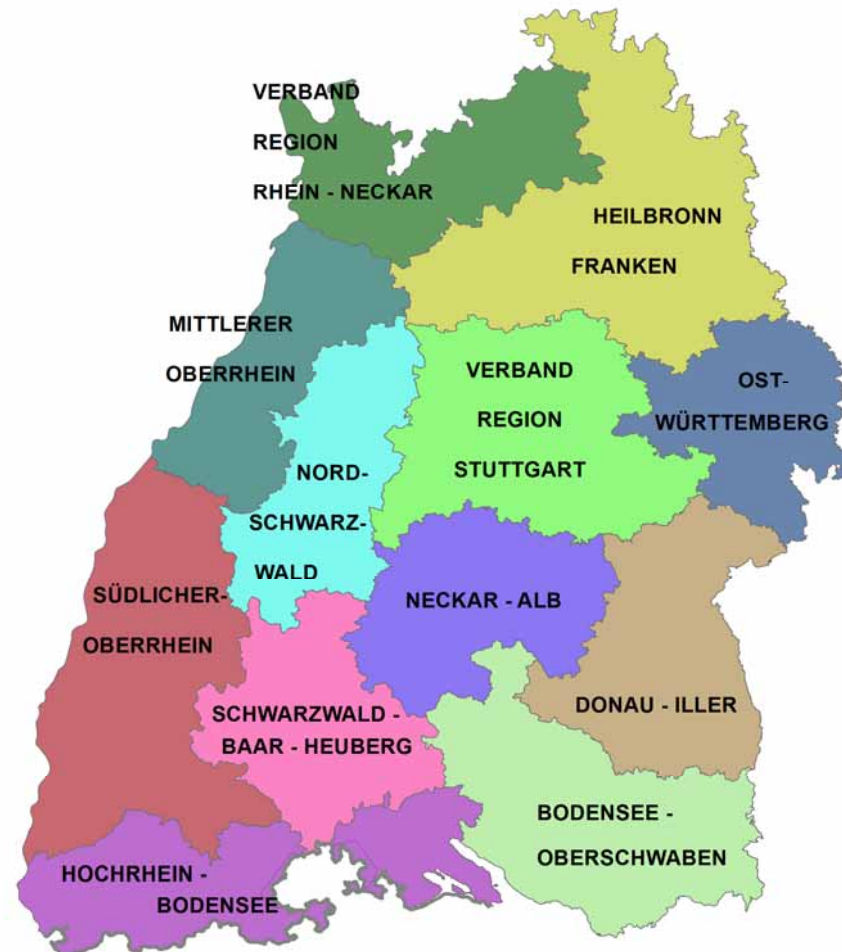
Marcel Herzberg, Verbandsdirektor

Regionalverband und Windenergie

Regionalverbände in B-W
gem. Landesplanungsgesetz
BW **bisher** zuständig für die
Planung von

„Vorranggebieten für die
Windenergienutzung“

12 Regionalverbände in
Baden-Württemberg



Regionalverband und Windenergie

Regionalverband

Schwarzwald-Baar-Heuberg:

Landkreise Schwarzwald-Baar, Rottweil
und Tuttlingen

76 Städte und Gemeinden

480.000 Einwohner

2.500 km² Fläche

Regionalverbandsversammlung mit

46 Mitgliedern, gewählt für die Dauer
der kommunalen Wahlperiode von den
Mitgliedern des Kreistages

beschließt den Regionalplan damit auch
die Vorranggebiete



Aktuelle Entwicklungen

Juni/Juli 2011:

... Anteil der Windenergie am Strommix in B-W > 1%

...“Energiewende“- Landesregierung will 10% des Stromverbrauches bis 2020 aus „heimischer“ Windenergie decken (1200 neue Anlagen in B-W (7TWh)

Mai 2012

... Änderung des Landesplanungsgesetzes beschlossen Windkrafteerlass in Kraft getreten

... Neue Rechtslage zum 01.01.2013 mit politisch gewolltem Ausbau der Windenergie

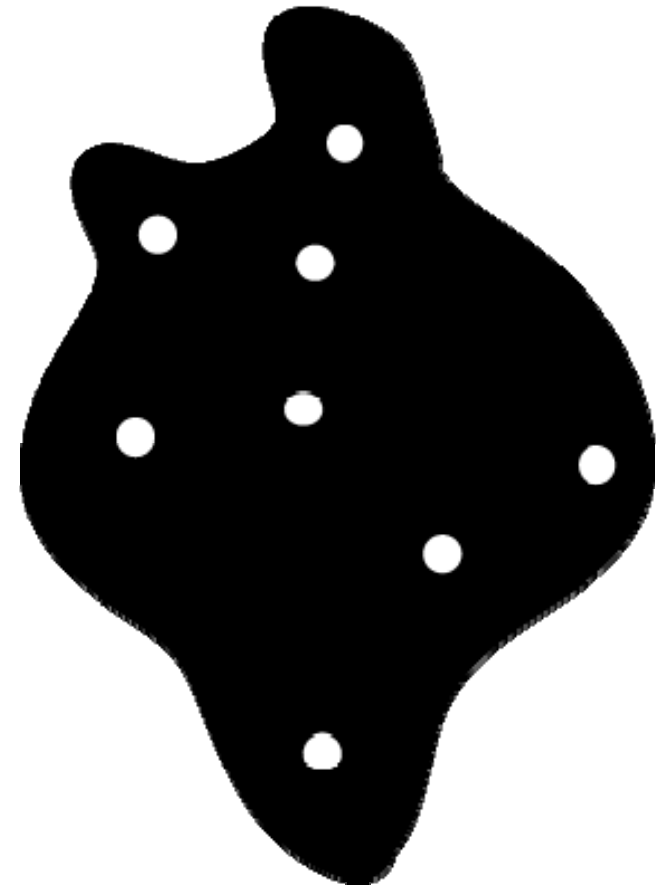
...Rein rechnerisch würden 70-100 Anlagen den regionalen Strombedarf zu 10 % decken (mit Berücksichtigung der 41 Bestandsanlagen)

...Planerischer Handlungsbedarf der Kommunen für Konzentrationszonen im Flächennutzungsplan und für Vorranggebiete im Regionalplan

Bisher geltendes Planungsrecht

- Standorte für regionalbedeutsame Windenergieanlagen werden als **Vorranggebiete durch die Regionalverbände im Regionalplan festgelegt.**
- Vorranggebiete sind Ziele der Raumordnung, die Bauleitpläne müssen nach **§ 1 (4) BauGB diesen angepasst** werden.
- Die übrigen Gebiete in der **Region müssen als Ausschlussgebiete festgelegt werden.**
- Daher spricht man auch von einer „**weiß-schwarz**“-**Planung**

(**weiß = Vorranggebiete, schwarz = Ausschlussgebiete**)



Änderung des Landesplanungsgesetzes

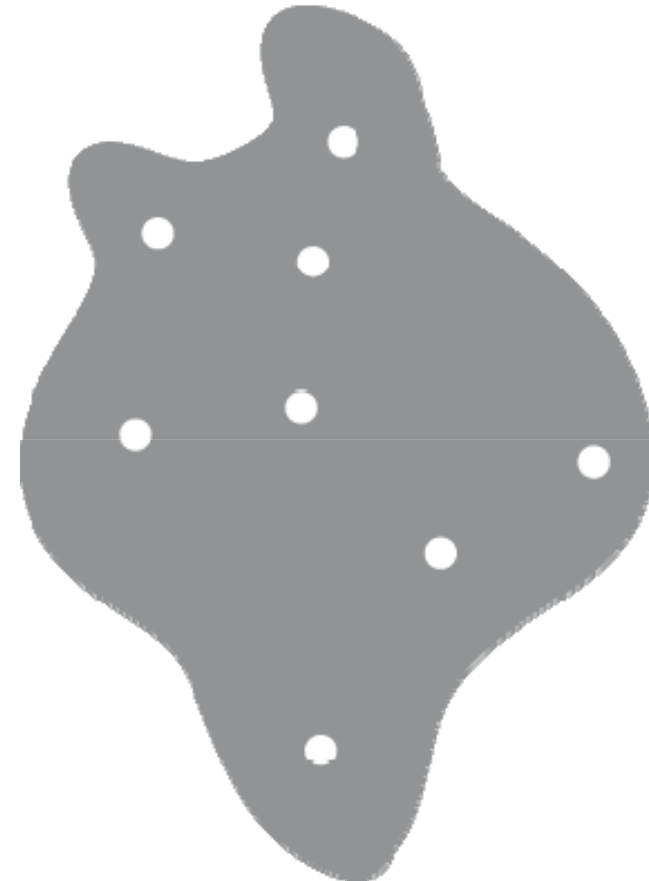
„weiß-grau“-Planung

**weiß = Vorranggebiet für WEA
Regionalplan / Konzentrationszone (FNP)**

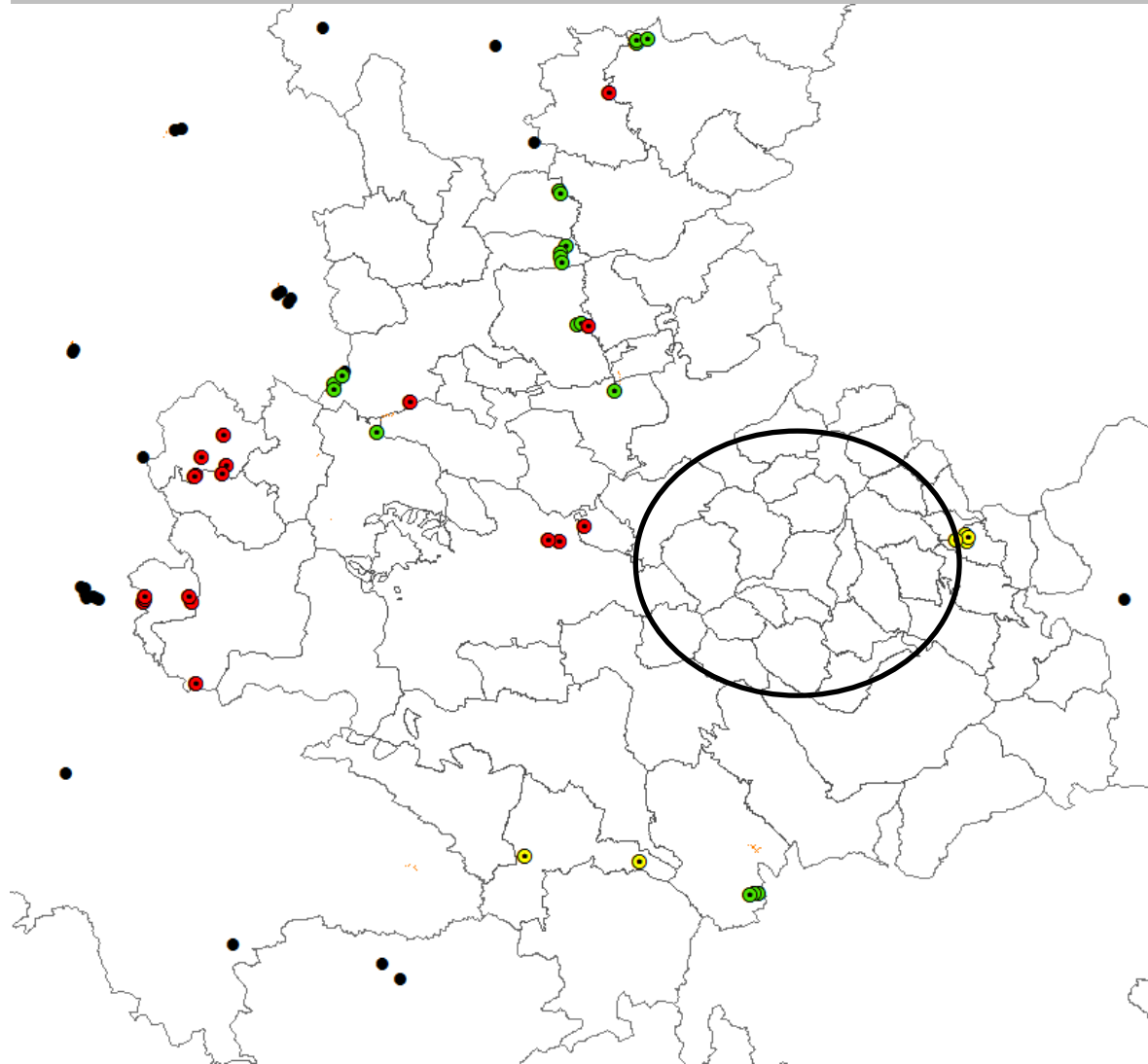
**grau = Anlagen privilegiert es sei denn es
erfolgt ein Ausschluss im
Flächennutzungsplan**

**Voraussetzung schlüssiges Plankonzept
mit Ausweisung von positiven Standorten !**

**Reine „Verhinderungsplanung“ nicht
möglich**



Ausbaustand der Windenergie in der Region



Ergebnis und Bestand:

Genehmigter Regionalplan mit
11 Vorranggebieten, verteilt auf
räumliche Schwerpunkte.

41 Anlagen

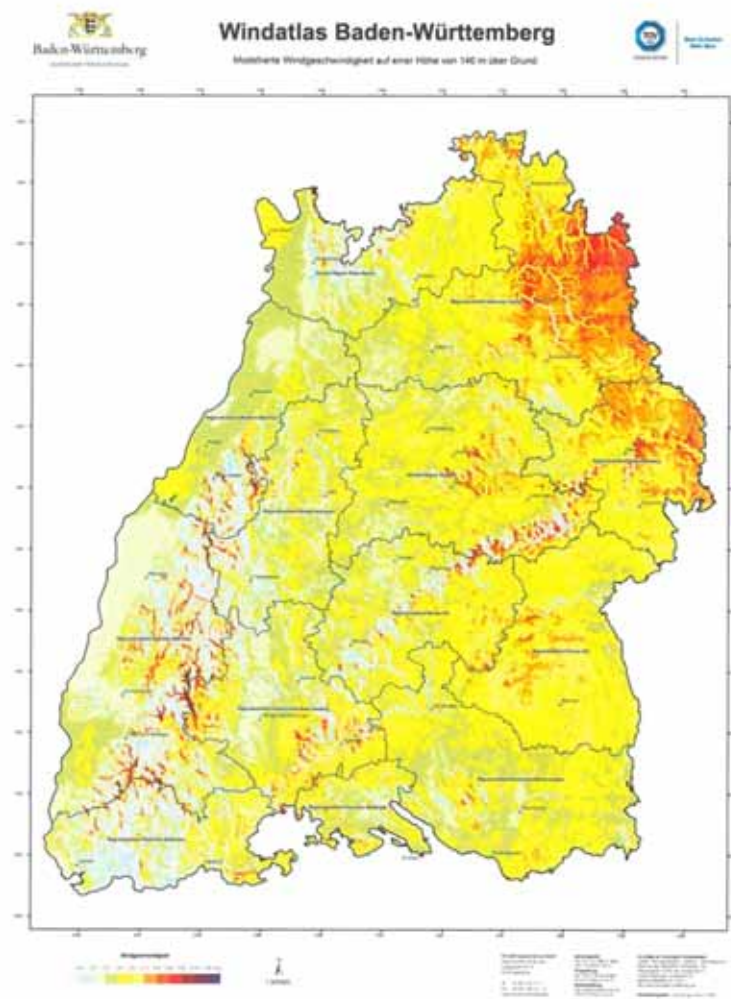
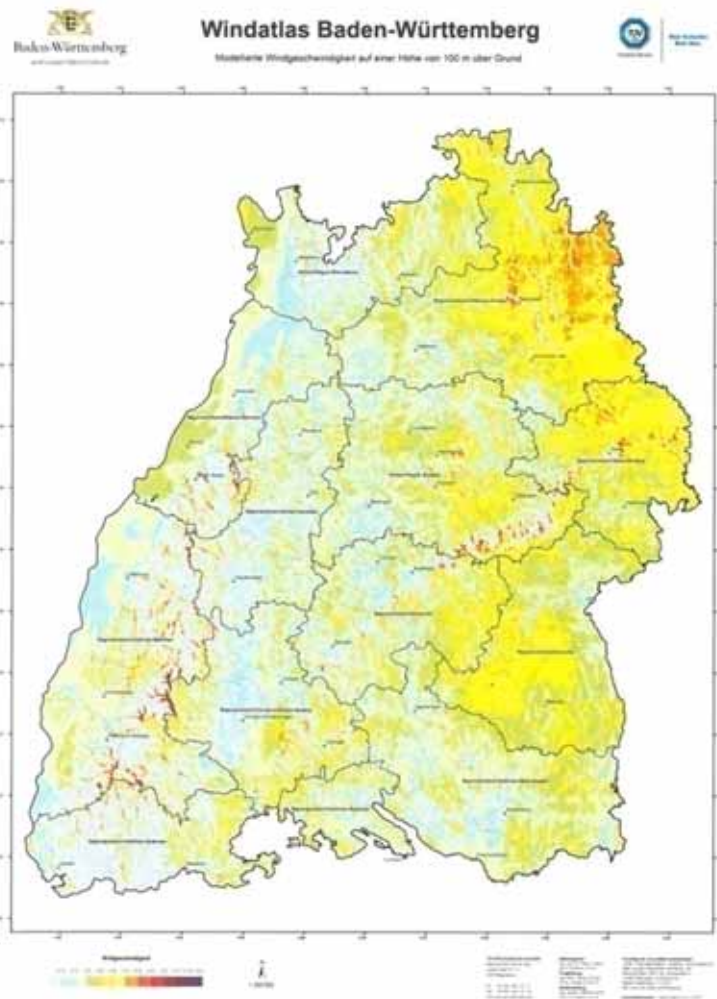
43 MW Leistung

Anlagenbestand in der Region

grün	im Vorranggebiet
rot	im Ausschlussgebiet
gelb	zurückgestellt

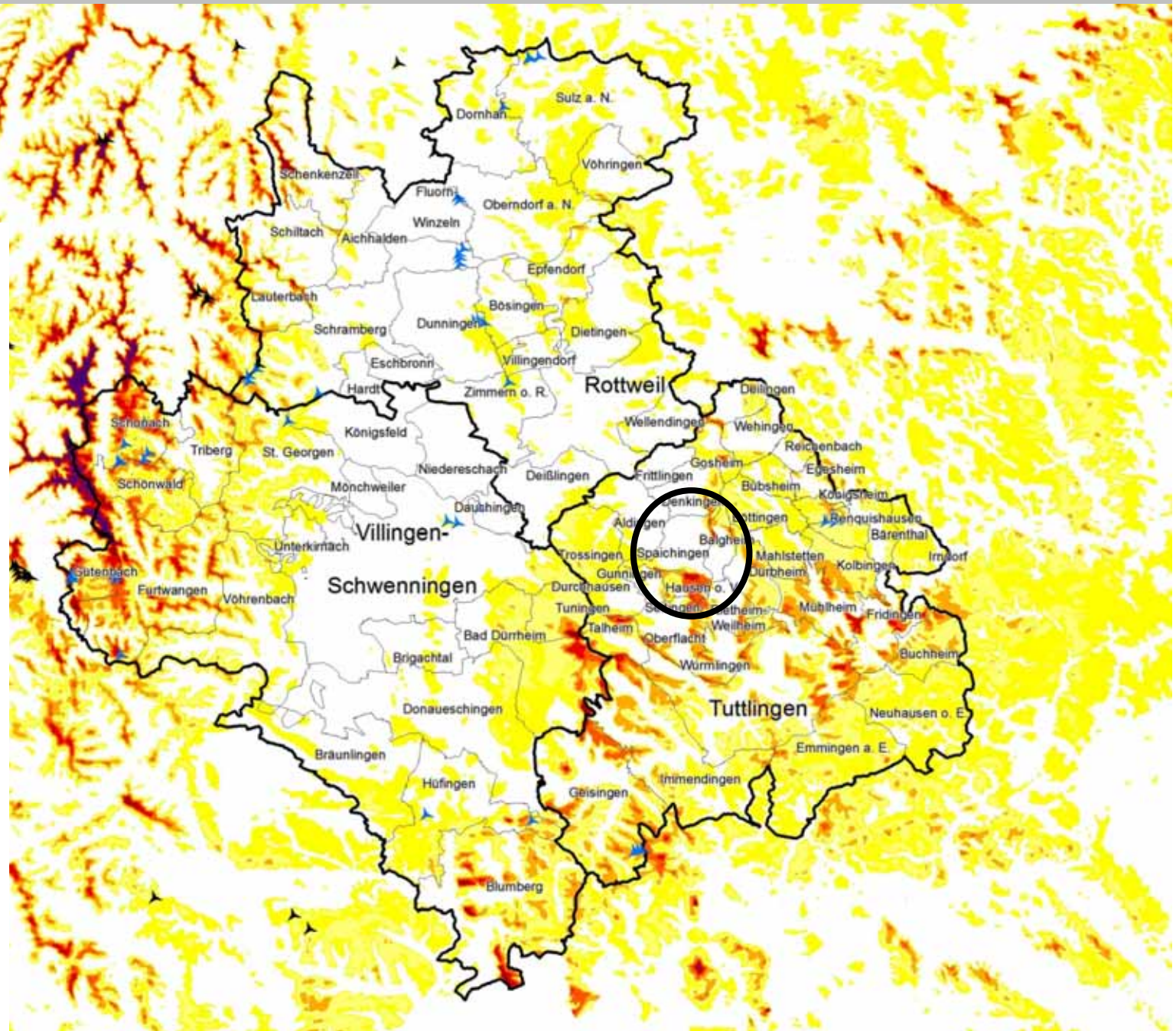
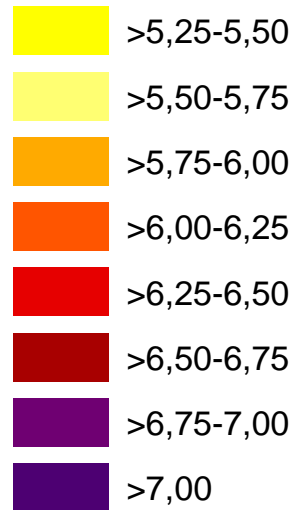
Neuer Windatlas Baden-Württemberg

Windatlas 140 m über Grund



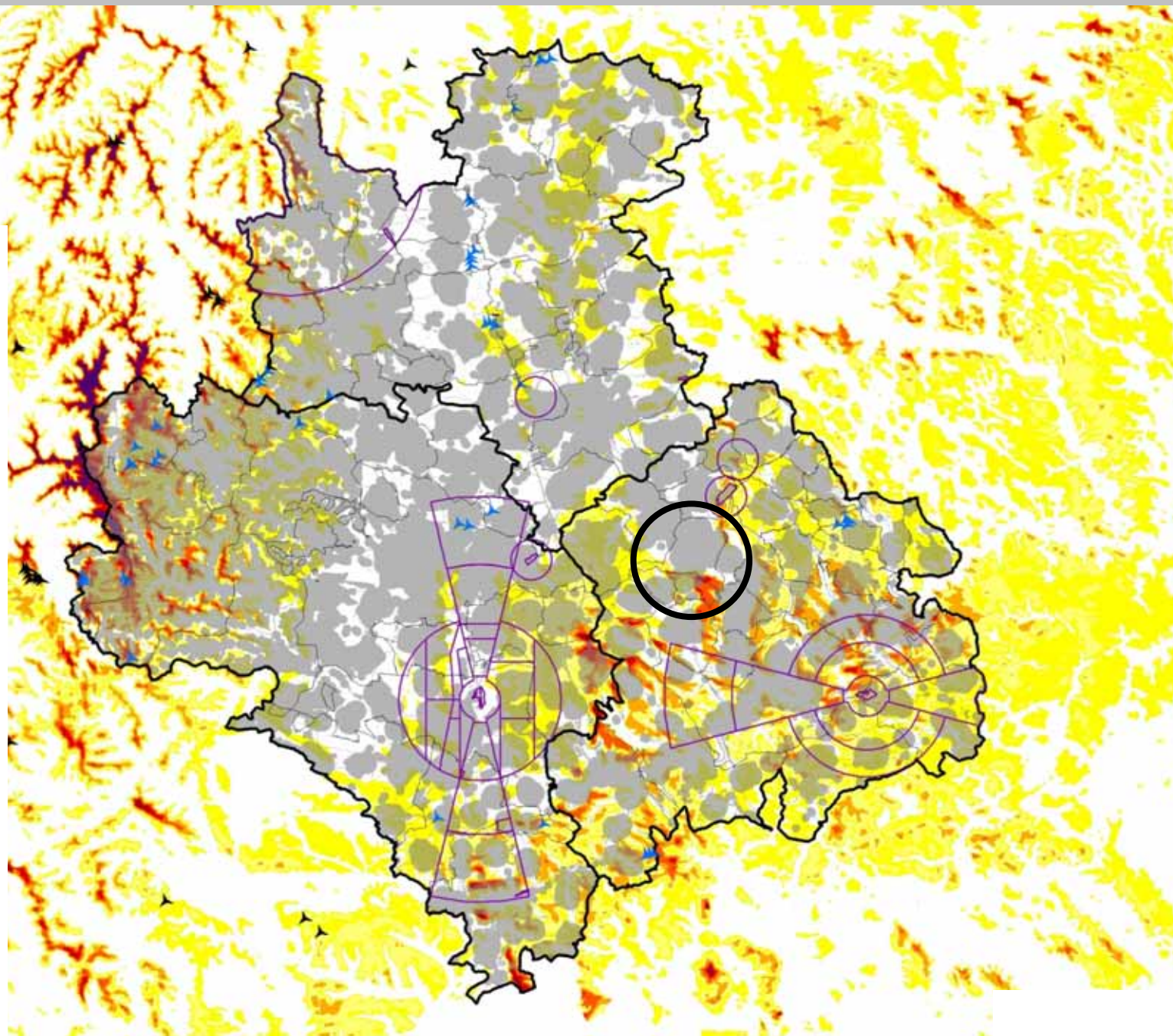
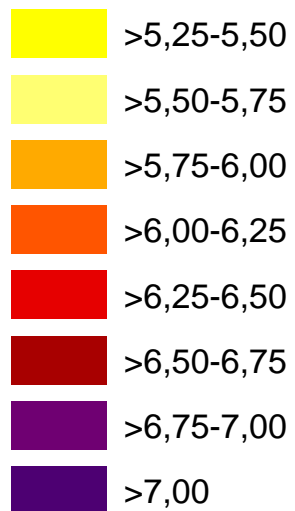
Windatlas BW m/s

140 m
über Grund



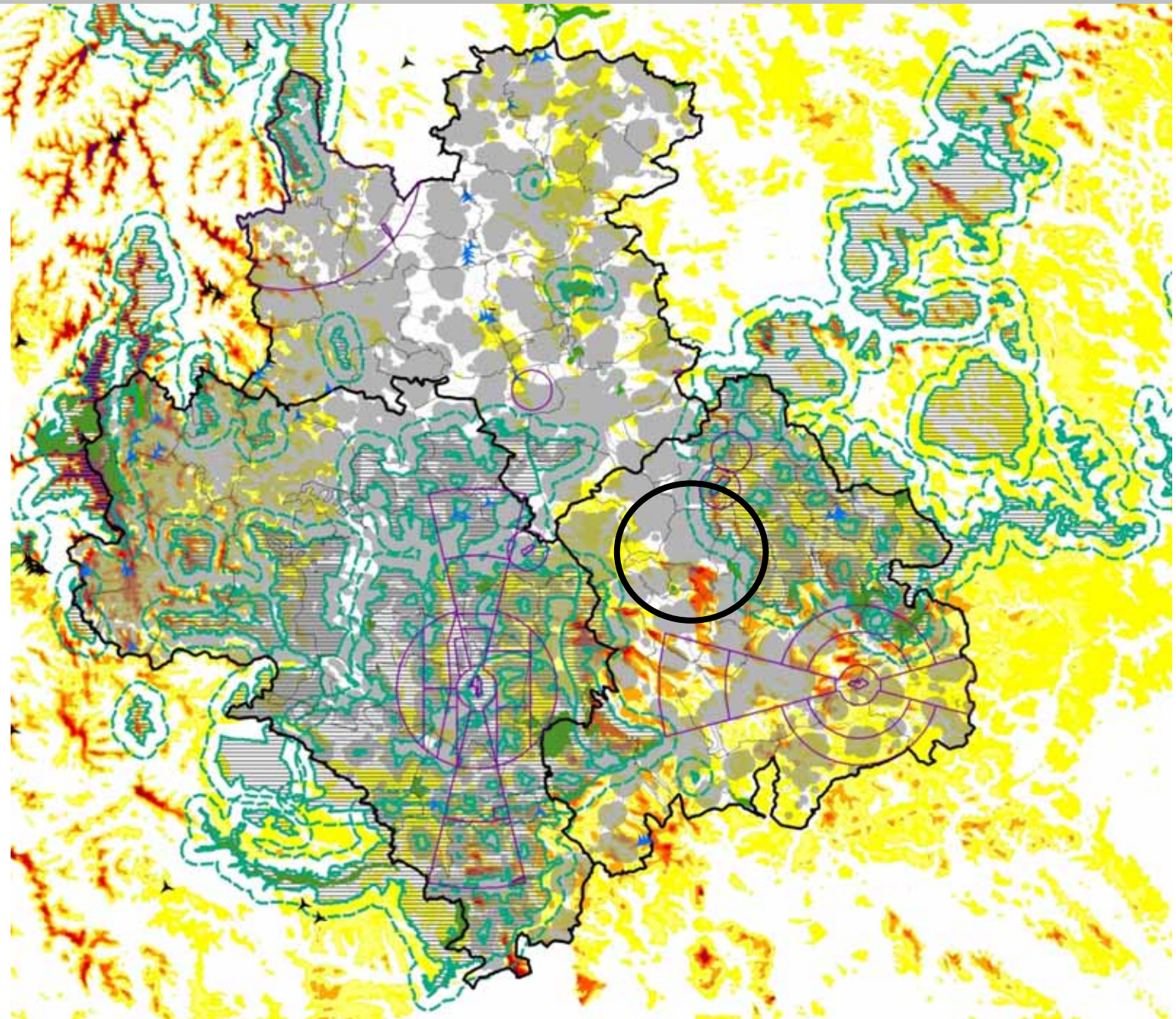
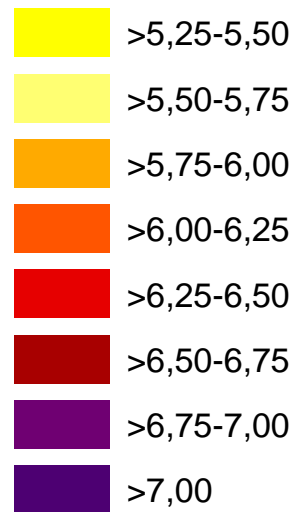
Windatlas BW m/s

140 m
über Grund



Windatlas BW m/s

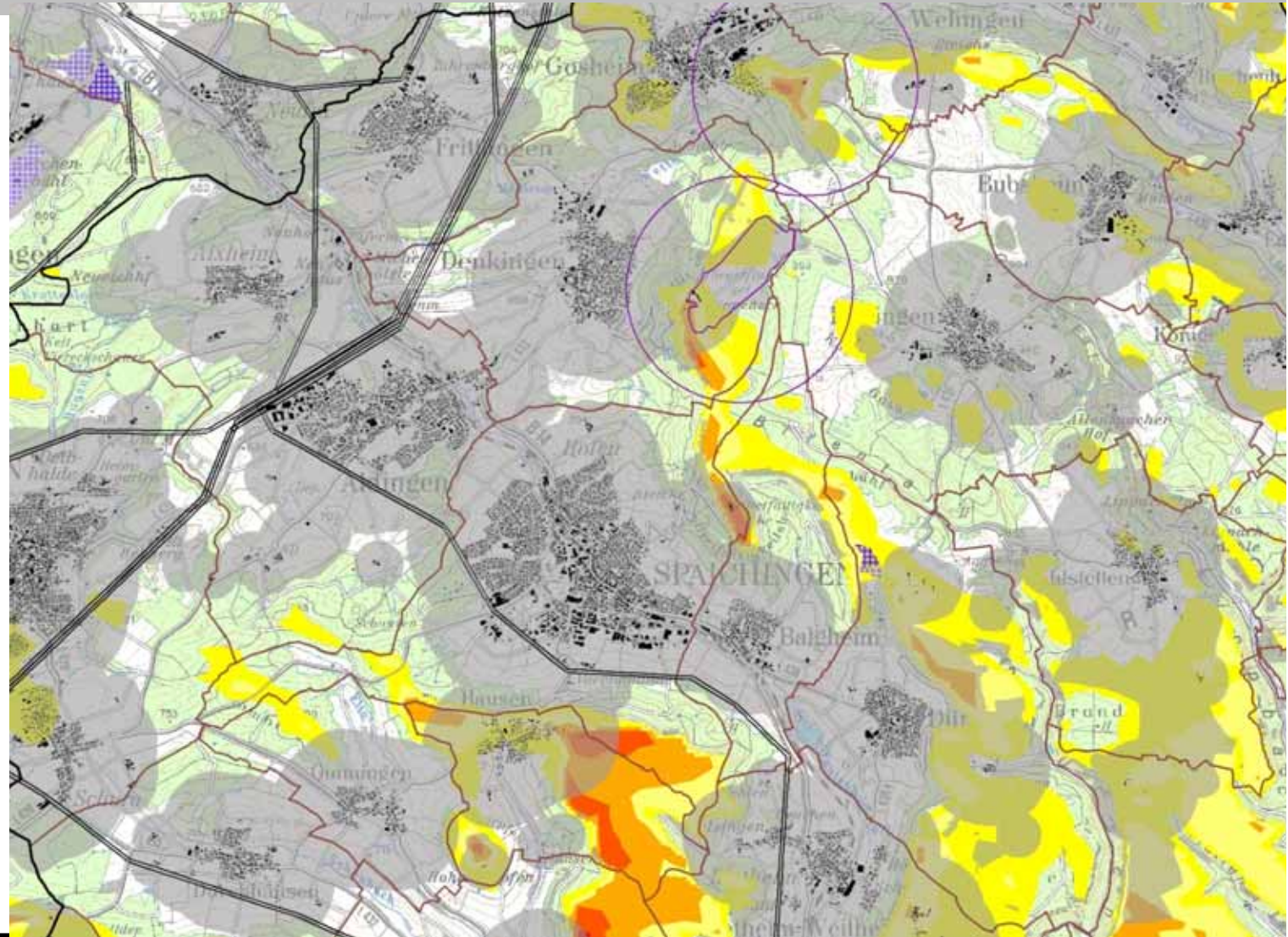
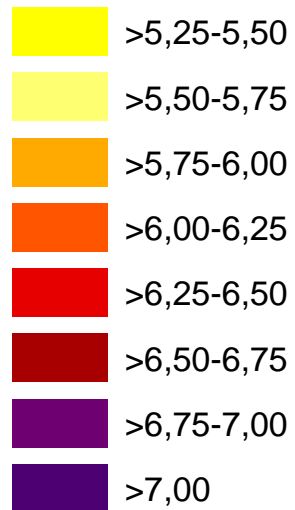
140 m
über Grund



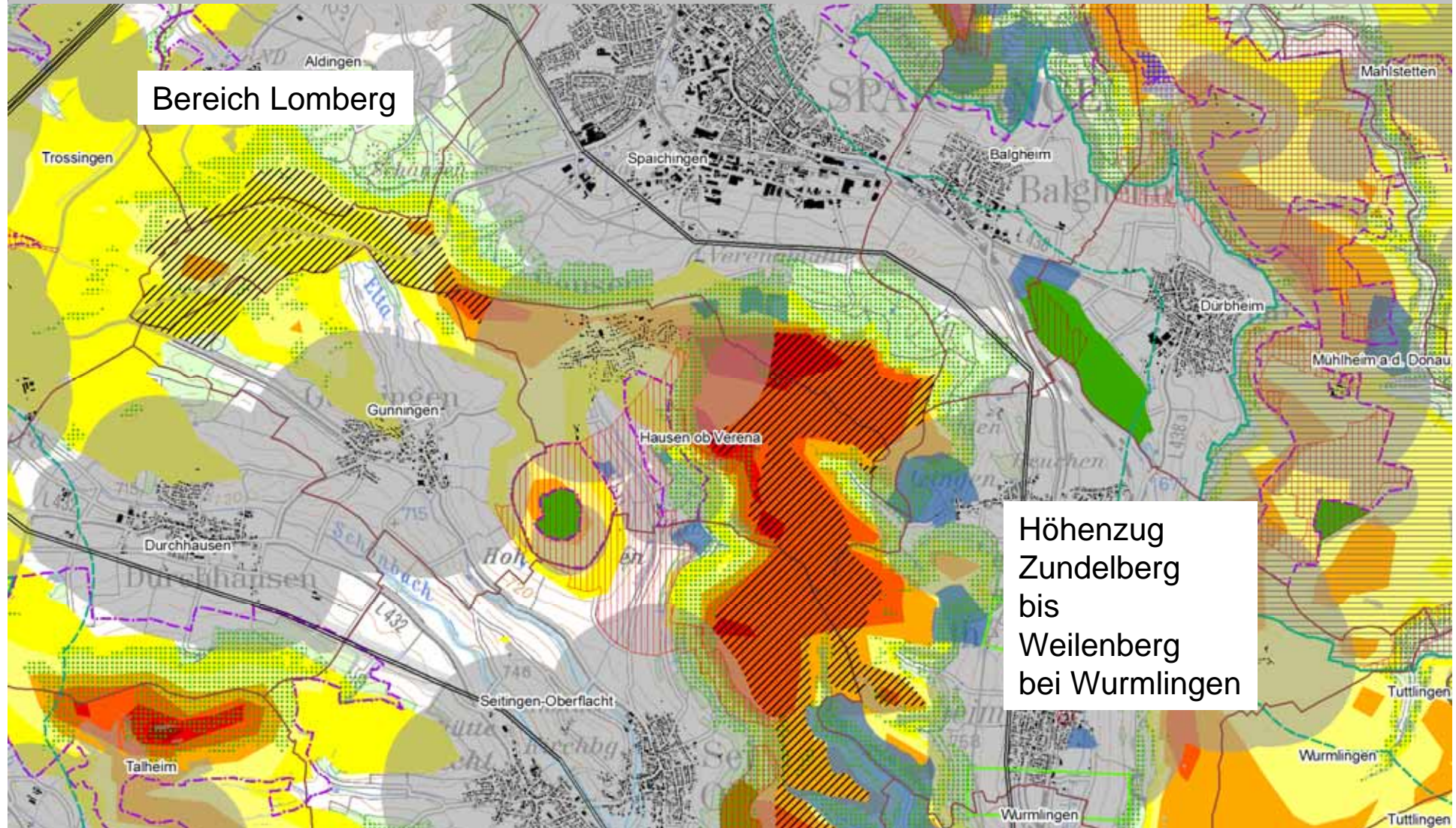
Situation im Gebiet der VVG Spaichingen

Windatlas BW
m/s

100 m
über Grund



Suchräume für Konzentrationszonen aus regionalplanerischer Sicht



Bereich Lomberg

Höhenzug
Zundelberg
bis
Weilenberg
bei Wurmlingen

Weiteres Verfahren

- **Regionalverband sucht und plant aktiv neue Flächen für Windenergieanlagen**, um diese als Vorranggebiete auszuweisen.
- **Dabei partnerschaftliche Kooperation mit den 76 Städten und Gemeinden** der Region, **kein gegenseitiger „Planungswettbewerb“**.
- Regionalverband plant **Beteiligungsverfahren für Anfang 2013 (schließt Öffentlichkeitsbeteiligung und Umweltprüfung mit ein !)**.
- **Wichtig:** Breite öffentliche Diskussion bei der Ausweisung von Flächen (Öffentlichkeitsbeteiligung bei der Planung **aber auch bereits im Vorfeld!**).
- **Umwelt-, Natur- und Landschaftsschutzbelange** müssen auch weiterhin beachtet werden.
- **Flächennutzungsplanverfahren der VVG Spaichingen eingeleitet (auch mit Bürgerbeteiligung)**, enge Abstimmung mit Regionalverband läuft !
- **Auch im immissionsschutzrechtlichen (Einzel-)Genehmigungsverfahren** müssen Umweltbelange nochmals geprüft werden.

Vielen Dank !

Marcel Herzberg
Verbandsdirektor
Regionalverband Schwarzwald-Baar-Heuberg
Johannesstraße 27
78056 Villingen-Schwenningen

Tel.: 0 77 20 / 97 16-0

Fax.: 0 77 20 / 97 16-20

Mail: info@rvsbh.de

www.regionalverband-sbh.de