

# Die Spaichinger Kindergärten

## KINDERGARTEN ST. FRANZISKUS

📍 Talstr. 10  
☎ 07424/3858  
✉ [kiga-st.franziskus@t-online.de](mailto:kiga-st.franziskus@t-online.de)

### TRÄGER

Katholische Kirchengemeinde  
Bahnhofstr. 2

### LEITUNG

Ruth Kauderer  
Gruppenzahl: 6

### ÖFFNUNGSZEITEN

#### 1 Regelgruppe

07:45 - 11:45 Uhr und 13.30 - 16.00 Uhr

#### 1 Regelgruppe

Mo bis Fr 07:30 - 12.30 Uhr  
Mo und Di 13:30 - 16:00 Uhr

#### 1 Regelgruppe

Mo bis Fr 07:30 - 12:30 Uhr  
Di und Mi 13:30 - 16:00 Uhr

#### 1 Regelgruppe

Mo bis Fr 07:30 - 12:30 Uhr  
Mi und Do 13:30 - 16:00 Uhr

#### 1 Kleinkindgruppe (1 Jahr - 3 Jahre)

Mo bis Fr 07:30 - 13:30 Uhr

#### Verlängerte Vormittagsgruppe

07:00 - 13:00 Uhr

Freitag Nachmittag geschlossen!

## STÄDTISCHER KINDERGARTEN SONNENSCHEN

📍 Lembergstr. 11  
☎ 07424/502537  
✉ [kigasonnenschein@spaichingen.de](mailto:kigasonnenschein@spaichingen.de)

### TRÄGER

Stadt Spaichingen  
Marktplatz 19

### LEITUNG

Frau Sadra und Frau Ejiogu  
Gruppenzahl: 7

### ÖFFNUNGSZEITEN

#### 2 Regelgruppen

Mo bis Fr 07:45 - 12:00 Uhr  
Mo bis Do 13:45 - 16:00 Uhr

#### Buchbare Module bei Regelzeit

**Modul 1** 07:30 - 07:45 Uhr  
12:00 - 12:30 Uhr

**Modul 2** 13:30 - 13:45 Uhr

**Modul 3** 16:00 - 17:00 Uhr

#### 2 Verlängerte Vormittagsgruppe

Mo bis Fr 07:00 - 13:00 Uhr

#### 1 Ganztagesgruppe

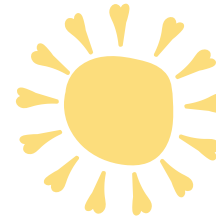
Mo bis Do 07:00 - 17:00 Uhr  
Freitag 07:00 - 16:00 Uhr

#### 1 Kleinkindgruppe (1/2 Jahr - 3 Jahre)

Mo bis Fr 07:30 - 13:30 Uhr

#### 1 Kleinkindgruppe (1/2 Jahr - 3 Jahre)

Mo bis Fr 07:00 - 15:00 Uhr



## RUPERT-MAYER-KINDERGARTEN

📍 Martin-Luther-Str. 1  
☎ 07424/4848  
✉ [leitungstmichael.spaichingen@kiga.drs.de](mailto:leitungstmichael.spaichingen@kiga.drs.de)

### TRÄGER

Freies Katholisches Schulwerk e.V.  
Martin-Luther-Str. 1

### LEITUNG

Maria Stitzenberger  
Gruppenzahl: 4

### ÖFFNUNGSZEITEN

#### 2 Altersgemischte Gruppen mit Schulkindbetreuung

Mo bis Fr 07:30 - 12:30 Uhr  
Mo, Di, Do, Fr 13:30 - 16:00 Uhr  
(Mittwochnachmittag geschlossen)

#### 1 Mischgruppe Ganztagesgruppe

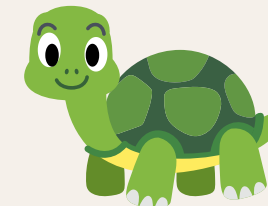
Mo bis Do 07:00 - 17:00 Uhr  
Freitag 07:00 - 16:00 Uhr

#### Verlängerte Vormittagsgruppe

Mo bis Fr 07:00 - 13:00 Uhr

#### 1 Kleinkindgruppe (1/2 Jahr - 3 Jahre)

Mo bis Fr 07:00 - 13:00 Uhr



## EVANGELISCHER KINDERGARTEN

📍 Angerstr. 44  
☎ 07424/3387  
✉ [ev.ki.sp@t-online.de](mailto:ev.ki.sp@t-online.de)

### TRÄGER

Evang. Kirchengemeinde  
Wilhelmstr. 20

### LEITUNG

Ellen Schweser  
Gruppenanzahl: 3

### ÖFFNUNGSZEITEN

#### Regelgruppe

Mo bis Fr	08:00 – 12:30 Uhr
Mo bis Do	14:00 – 16:00 Uhr

#### Frühaufstehergruppe

Mo bis Fr	07:30 – 12:30 Uhr
Di bis Do	14:00 – 16:00 Uhr

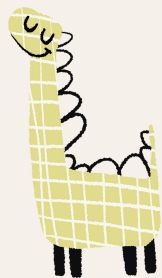
#### Vormittagsgruppe

Mo bis Fr	07:00 – 13:00 Uhr
Do durchgehend bis 16:00 Uhr	

#### Kleinkindgruppe (1/2 Jahr – 3 Jahre)

Mo bis Fr	07:00 – 13:00 Uhr
-----------	-------------------

Freitag Nachmittag geschlossen!



## KINDERGARTEN ST. RAPHAEL

📍 Hindenburgstr. 47/1  
☎ 07424/4343  
✉ [Kiga-st.raphael-sp@t-online.de](mailto:Kiga-st.raphael-sp@t-online.de)

### TRÄGER

Kath. Kirchengemeinde  
Bahnhofstr. 2

### LEITUNG

Daniela Wientges

### ÖFFNUNGSZEITEN

#### Regelgruppen

Mo bis Fr	07:30 – 13:00 Uhr
Mo bis Mi	14:00 – 16:00 Uhr

#### VÖ 1

Mo bis Fr	07:00 – 13:00 Uhr
-----------	-------------------

#### VÖ 2

Mo bis Fr	07:00 – 14:00 Uhr
-----------	-------------------

#### Zwergenland (Kinder von 1-3 Jahren)

07:00 – 13:00 Uhr
-------------------

Freitag Nachmittag geschlossen!



## KINDERHAUS REGENBOGEN

📍 Robert-Koch-Str. 33  
☎ 07424/9471040  
✉ [kinderhaus-regenbogen@spaichingen.de](mailto:kinderhaus-regenbogen@spaichingen.de)

### TRÄGER

Stadt Spaichingen  
Marktplatz 19

### LEITUNG

Sina Korinth  
Gruppenanzahl: 6

### ÖFFNUNGSZEITEN

#### Regelzeit AM

Mo bis Fr	07:30 – 12:30 Uhr
Mo bis Do	13:30 – 16:00 Uhr

#### VÖ/AM

Mo bis Fr	07:00 – 14:00 Uhr
-----------	-------------------

#### VÖ/GT/AM

VÖ: Mo bis Fr	07:30 – 13:30 Uhr
GT: Mo bis Do	07:30 – 16:00 Uhr
Fr	07:30 – 13:30 Uhr

#### GT (maximum)

Mo bis Do	07:00 – 17:00 Uhr
Fr	07:00 – 16:00 Uhr

#### Kleinkindgruppe VÖ (1/2 Jahr – 3 Jahre)

Mo bis Fr	07:00 – 13:00 Uhr
-----------	-------------------

#### Kleinkindgruppe GT (1/2 Jahr – 3 Jahre)

Mo bis Do	07:30 – 16:00 Uhr
Fr	07:30 – 13:30 Uhr

Freitag Nachmittag geschlossen!





## STÄDTISCHER KINDERGARTEN WALDKÄFERLE

📍 Am Dreifaltigkeitsberg beim Trimm-Dich-  
Pfad

☎ 01522 2589143

✉ [info@waldkindergarten-spaichingen.de](mailto:info@waldkindergarten-spaichingen.de)

Hier anmelden  
oder  
[https://portal.little-  
bird.de/Suche/spaichingen](https://portal.little-bird.de/Suche/spaichingen)

### TRÄGER

Stadt Spaichingen  
Marktplatz 19

### LEITUNG

Petra Frech  
Gruppenanzahl: 1

### ÖFFNUNGSZEITEN

07:30 - 13:30 Uhr

**Betreuung nur für Ü3-Kinder!**



### Fachbereich Allgemeine Verwaltung

Stadtverwaltung Spaichingen  
Marktplatz 19  
78549 Spaichingen

Sachbearbeiterin:  
Carolin Buck  
07424/9571-1011  
[carolin.buck@spaichingen.de](mailto:carolin.buck@spaichingen.de)