

Ausbau Silcher- und Teilstück Bühlstraße

Information über Baumaßnahme und Einladung zum Anliegergespräch

Sehr geehrte Damen und Herren,
sehr geehrte Anwohnerinnen und
Anwohner,

in diesem Jahr ist der Ausbau der Silcherstraße
und eines Teilstücks der Bühlstraße geplant.
Mit den Bauarbeiten wird voraussichtlich im
Sommer 2022 begonnen.

Die Planung und die Bauleitung für diese Bau-
maßnahme werden durch den Fachbereich Pla-
nen und Bauen der Stadt Spaichingen durchge-
führt.

Im Zuge der Baumaßnahme werden die Ver-
und Entsorgungsleitungen (Kanal, Wasser- und
Gas) zum Teil komplett erneuert. Im Bereich
der Silcherstraße wird der Kanal in geschlosse-
ner Bauweise (Inlinerverfahren) saniert.

Die vorhandenen Wasser-, und Gashausan-
schlüsse werden auf Kosten der Stadt bzw. der
ENRW bis zur Grundstücksgrenze komplett neu
hergestellt.

Für die Anlieger besteht die Möglichkeit, die
Hausanschlüsse auf ihren Grundstücken auf
ihre Kosten ebenfalls erneuern zu lassen.

An die Kanal-, Gas- und Wasserleitungsarbeiten
schließen sich die Straßenbauarbeiten und die
Arbeiten für die Straßenbeleuchtung an.

In einem Anliegergespräch wollen wir Sie über
die geplante Baumaßnahme
informieren.

Diese Anliegergespräch findet am

**Mittwoch, den 25.05.2022, um 18.45 Uhr
im Sitzungssaal des
Rathauses 3. OG statt**

Hierzu laden wir Sie recht herzlich ein.

Bei diesem Termin werden wir Ihnen die
Planung und den Bauablauf erläutern.

Neben den Vertretern der Stadtverwaltung
werden auch Mitarbeiter der Energieversor-
gung Rottweil (ENRW) bei diesem Gespräch
anwesend sein und für Ihre Fragen zur Verfü-
gung stehen.

Wir freuen uns auf Ihr zahlreiches
Erscheinen.

Sollten Sie im Vorfeld des Anliegergespräches
Fragen oder Anregungen haben, können Sie
sich mit den nachfolgend aufgeführten An-
sprechpartnern gerne in Verbindung setzen.

Gerne geben wir Ihnen Auskunft:

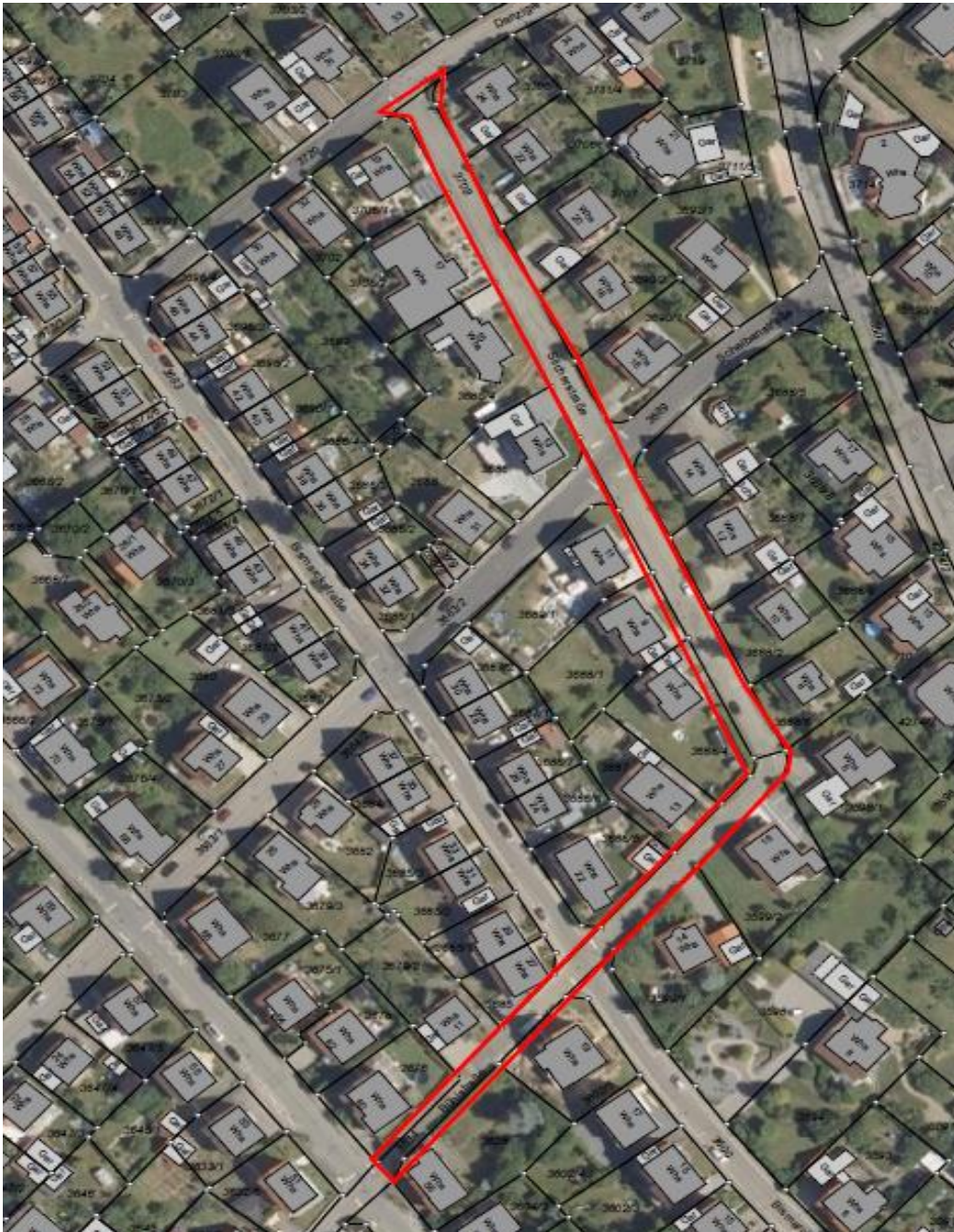
Stadt Spaichingen
Fachbereich Planen und Bauen

Herr Honer
07424 / 9571-660
gerold.honer@spaichingen.de
Herr Götz
07424 / 9571-662
rainer.goetz@spaichingen.de

oder

Netze BW (EnBW)
Herr Weigold
07426/5198216
0151/14548728

Energieversorgung Rottweil ENRW
Herr May
07424/3531



An alle Haushalte im
Baustellenbereich

Der Fachbereich Planen
und Bauen
informiert

**Ausbau Silcherstraße und
Teilstück der Bühelstraße**

Information über die
Baumaßnahme und
Einladung zum
Anliegergespräch